

图例	名称
	用地红线
	设计道路
	拟建建筑
	已建建筑
	地上层数
	建筑高度
	单体室内设计标高
	道路控制标高
	室外标高
	道路坡度
	坡度段长度
	定位坐标
	道路转弯半径
	单体出入口
	绿化
	机动车位

技术经济指标表					
项目	单位	原指标	调整后指标	变化量(调整后指标-原指标)	备注
总用地面积	m <sup>2</sup>	19342.30	19342.30	0.00	
净用地面积	m <sup>2</sup>	19342.30	19342.30	0.00	
总建筑面积	m <sup>2</sup>	6760.31	7333.07	572.76	
计容建筑面积	m <sup>2</sup>	6760.31	7333.07	572.76	
其中					
宿舍	m <sup>2</sup>	1816.11	1816.11	0.00	
教学楼	m <sup>2</sup>	4055.73	4055.73	0.00	
食堂	m <sup>2</sup>	615.58	1188.34	572.76	保留食堂建筑面积为615.58m <sup>2</sup> , 新建食堂建筑面积为572.76m <sup>2</sup> , 合计1188.34m <sup>2</sup>
门卫室	m <sup>2</sup>	103.85	103.85	0.00	
厕所	m <sup>2</sup>	169.04	169.04	0.00	
基地面积	m <sup>2</sup>	2577.20	3214.04	636.84	
宿舍	m <sup>2</sup>	450.11	450.11	0.00	
教学楼	m <sup>2</sup>	1238.43	1238.43	0.00	
其中					
食堂	m <sup>2</sup>	615.77	1252.61	636.84	保留食堂建筑占地面积为615.58m <sup>2</sup> , 新建食堂占地面积为636.84m <sup>2</sup> , 合计1252.61m <sup>2</sup>
门卫室	m <sup>2</sup>	103.85	103.85	0.00	
厕所	m <sup>2</sup>	169.04	169.04	0.00	
容积率		0.35	0.38	0.03	≤0.50(规划条件)
建筑密度	%	15.82	16.62	0.80	≤15%(规划条件)
绿地率	%	2825.54	2352.36	-473.18	≥40%(规划条件)
绿地率	%	14.60	12.16	-2.44	
停车位	个	40	36	-4	

建设单位  
CONSTRUCTION UNIT  
昆明市晋宁区上蒜镇第一小学

项目名称  
PROJECT NAME  
昆明市晋宁区上蒜镇第一小学食堂改扩建工程

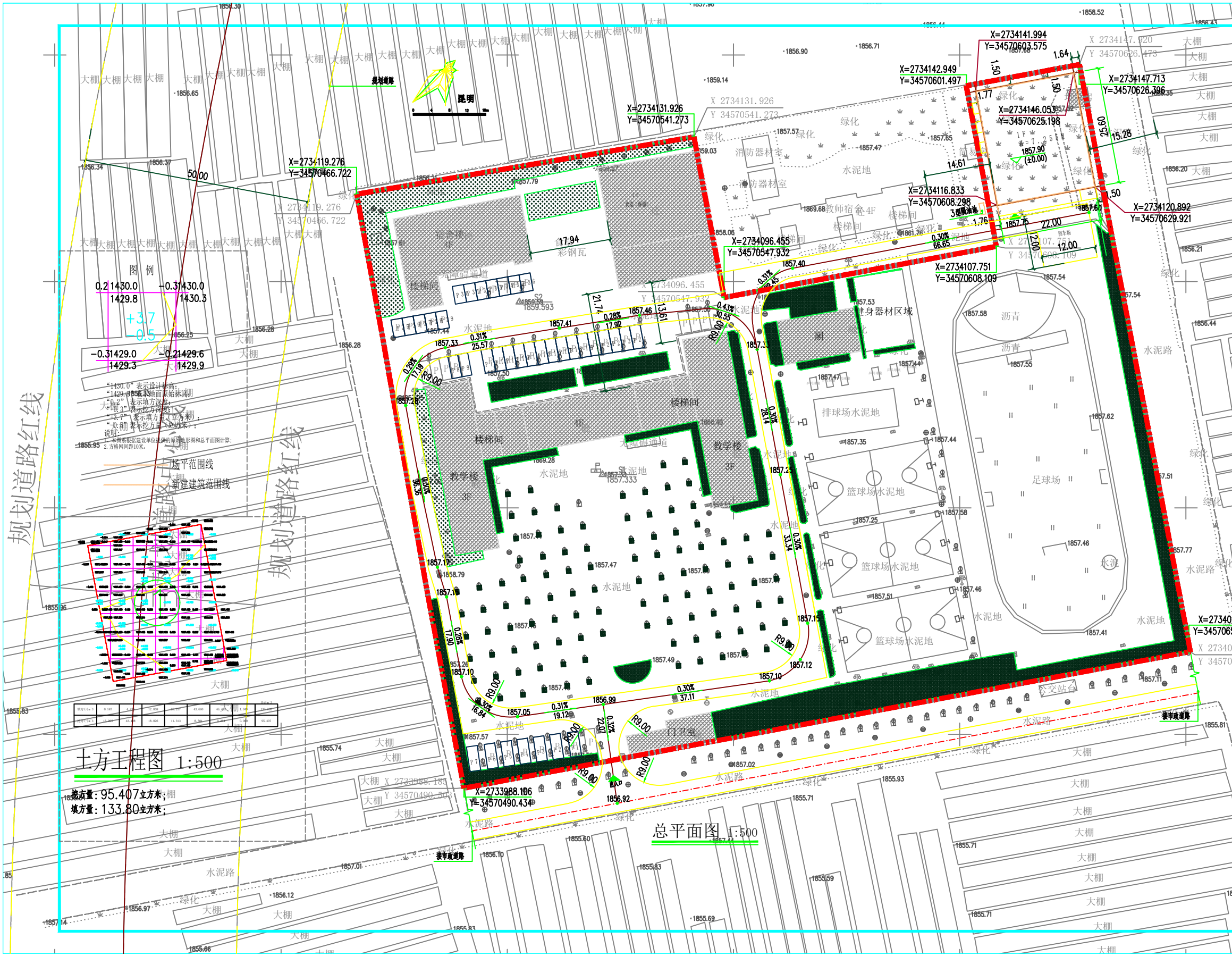
项目代码  
SUB-PROJECT NAME  
总平面图

图纸名称  
DRAWING TITLE  
总平面图

图号  
DRAWING NO.  
1855.85

专业	姓名	职称	日期
设计	陈静	注册建筑师	2023年02月
审核	陈静	注册建筑师	2023年02月
校对	高宏伟	注册建筑师	2023年02月
专业负责人	陈静	注册建筑师	2023年02月
设计	陈静	注册建筑师	2023年02月
审核	陈静	注册建筑师	2023年02月
校对	高宏伟	注册建筑师	2023年02月
专业负责人	陈静	注册建筑师	2023年02月

本图未经过我司书面同意不得复制或修改  
本图未经过我司书面同意不得复制或修改



图例  
+1430.00 表示设计标高;  
-1429.33 表示地面原始标高;  
+0.2 表示填方深度;  
-0.2 表示挖方深度;  
-0.1 表示填方土方量;  
-0.1 表示挖方土方量;  
说明:  
1. 本图参照建设单位提供的地形图和总平面图计算;  
2. 土方网格间距10米。

场平范围线  
新建建筑范围线

图例	名称
	用地红线
	设计道路
	拟建建筑
	已建建筑

土方工程图 1:500